

呉市立坪内小学校教育目標 「みずから ひらく」  
～自分を磨き 社会の一員として よりよく生きる子どもの育成～

気付き考え共に実行



# 赤羽根

坪内小学校通信  
4月号

令和4年4月8日発行



## ご入学・ご進級おめでとうございます

赤羽根の森の桜がみごとに咲いています。その桜を背景に、始業式、就任式を行いました。静かに話を聞く児童の姿に感動する就任者もいました。式の合間に、鳥のさえずりが聞こえるくらい静かでした。

午後は入学式。1年生24名が、本校に入学しました。担任から名前を呼ばれると、きりっと立つ姿が印象的でした。

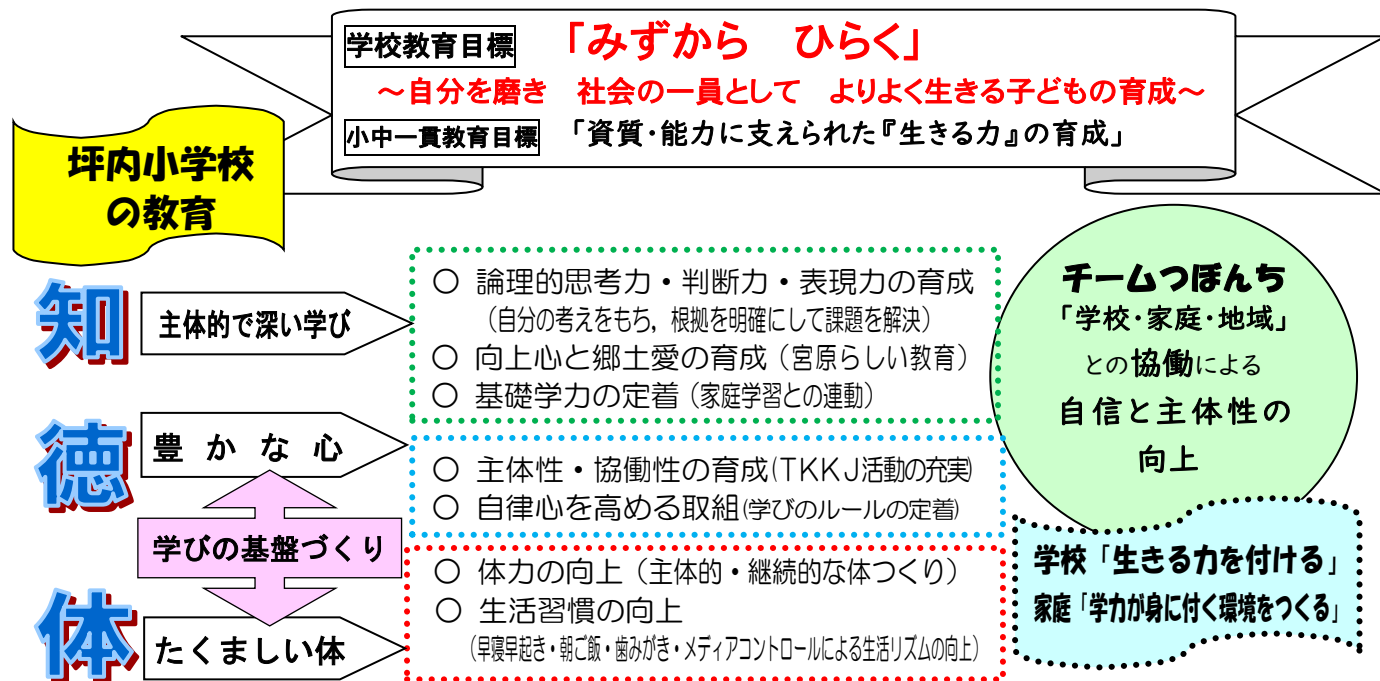
PTA 小野会長様からは、「みずから挨拶をすると、友だちや先生といち早くなかよくなれますよ。」というお祝いのお言葉をいただきました。子どもたちと挨拶を交わすことが楽しみです。

コロナ禍の中、色々な面で制限がありますが、「みずから ひらく」という学校教育目標を念頭におき、教職員一同、力を合わせて大切なお子様の指導に関わりたいと思います。


呉市立坪内小学校 校長 渡辺 治美

学校は、知・徳・体の生きる力をバランス良く付けるために、宮原中学校区の児童生徒に育てたい資質・能力の育成に努める教育を行っていきます。特に今年度は、自分さえよりよく生きるのではなく、社会の一員として地域や社会に貢献し、よりよく生きようとする児童の育成をめざしたいと考えています。

学校で学んだことを家庭学習で確かなものにして次の学びへとつなげるために、学校と家庭がそれぞれの役割をしっかりと果たし、学びのサイクルを確立させる坪内小教育をつくっていきましょう。



# 令和4年度 児童 160名 教職員 22名でスタート

|   |   |   |  |   |
|---|---|---|--|---|
|  |  |  |  |  |
| 広島県教育委員会より<br>教頭 池野 進一郎   | 呉市立安登小学校より<br>教諭 濱井智枝子  | 新規採用<br>教諭 荒木香緒里  | 呉市立明立小学校より<br>助教諭 海見 渚   | 呉市立宮原中学校より<br>学校主事 安部聡  |

| 担当     | 名前     | 担当    | 名前            | 学級     | 男子 | 女子 | 合計  |
|--------|--------|-------|---------------|--------|----|----|-----|
| 校長     | 渡邊 治美  | 専科    | 倉本 直子         | 1年1組   | 13 | 10 | 23  |
| 教頭     | 池野 進一郎 | 養護教諭  | 浜崎 南          | 2年1組   | 13 | 14 | 27  |
| 1年     | 日高 杏   | 事務主幹  | 小六 香織         | 3年1組   | 17 | 17 | 34  |
| 2年     | 寺内 百代  | 学校主事  | 安部 聡          | 4年1組   | 11 | 11 | 22  |
| 3年     | 海見 渚   | 給食技師  | 河上 恵子         | 5年1組   | 14 | 13 | 27  |
| 4年     | 大田 貴代  | 給食技師  | 安藤 貴子         | 6年1組   | 14 | 8  | 22  |
| 5年     | 荒木 香緒里 | 給食技師  | 梶本 みどり        | たんぼぼ学級 | 1  | 1  | 2   |
| 6年     | 重田 寛基  | 給食技師  | 前田 千世         | ひまわり学級 | 1  | 1  | 2   |
| たんぼぼ学級 | 吉光 建輔  | A L T | ナー ニコラス デイヴッド | こすもす学級 | 0  | 1  | 1   |
| ひまわり学級 | 濱井 智枝子 | 食育講師  | 山根 直美         | 合計     | 84 | 76 | 160 |
| こすもす学級 | 蒲原 研一  | 書写講師  | 吉野 美保子        |        |    |    |     |



教頭 奥本 雅幸 (安浦小学校へ)  
 助教諭 吉川 次男 (任期満了)  
 学校主事 吉中 秀樹 (川尻中学校へ)  
 スクールサポートスタッフ 田中 美千代 (任期満了)



## 4月の行事・日程について

※今後の状況によって変更になる可能性がありますので、ご了承ください。

- 4月12日(火) 1年生給食開始
- 4月18日(月) 交通安全教室(1年:道路の安全な歩行・横断歩道の渡り方 4年:自転車教室)
- 4月13日(水)・14日(木)・15日(金) 個人懇談会(希望される方のみ)
- 4月24日(日) 4月参観日(2校時)・学校説明会
- 4月25日(月) 心臓検診(1年生)

## 坪内小学校ふれあい相談(体罰・セクハラ・いじめ等)窓口

みんなが楽しく安心して学校生活を送るために、相談窓口を開いています。心配なことがありましたら、いつでもご相談ください。【学校 21-3192】

担当 校長(渡邊)・教頭(池野)・生徒指導主事(大田)・養護教諭(浜崎)