

# 大きな翼



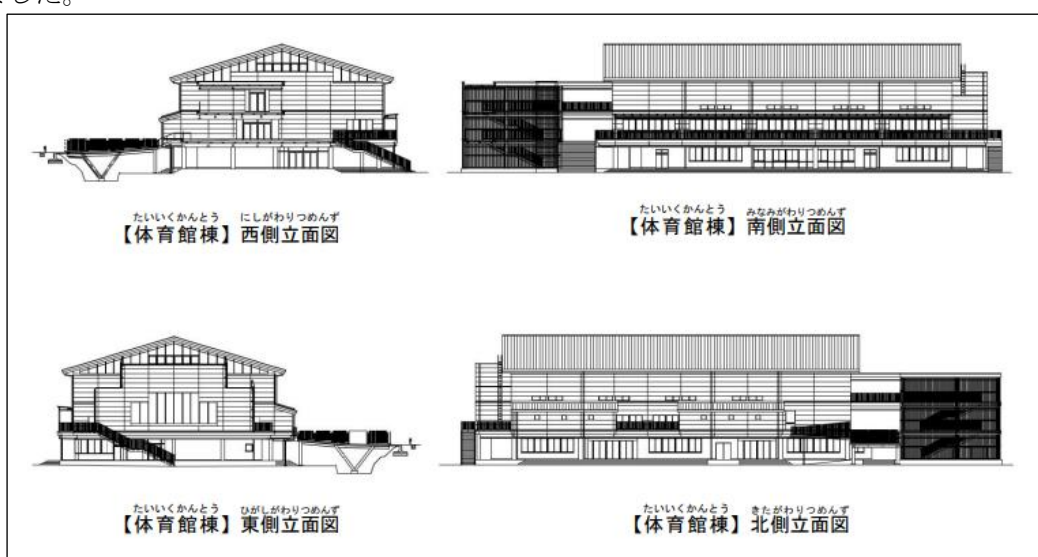
令和3年10月12日 発行

## 新設校の校名・校歌・校章について

10月6日（水）第3回の開校準備委員会が開催されました。

事務局（呉市教育委員会教育総務課）から、呉市議会9月定例会議で議決された新設校の概要の説明と、新設校の「校名・校歌・校章のアンケート」について、提案がありました。

新設校については、義務教育9年間の目標を設定し、9年間を見通した教育活動を展開することなど、義務教育学校（体制、修業年限、特色等）とはどのような学校かが説明され、新校舎の概要が次のように示されました。



構造・階数	体育館棟		鉄骨造，3階建て
	職員室棟		鉄骨造，2階建て
延べ面積	体育館棟		3,368.43㎡
	職員室棟		374.60㎡
主な施設	体育館棟	1階	音楽室，美術室，家庭科室，理科室，技術室，図書・メディアスペース
		2階	アリーナ，ステージ，ミーティング室
		3階	備蓄倉庫
	職員室棟	1階	ピロティ
		2階	職員室

新設校の「校名・校歌・校章のアンケート」については、アンケートの内容や依頼先（小中学生，小中学生の保護者等，未就学児の保護者等，それ以外の地域の方），回答期限，回収方法等が検討された後，10月中旬から各依頼先に対し，新設校の概要の説明資料と，アンケート回答用紙が配付されます。

これにより，関係者が新設校のイメージを共有すること，また，校名・校歌・校章について，それぞれの考えを広く集めることとなりました。

## 新設校の工事が始まります

10月18日（月）国道沿いの校地に，新設校の工事が始まります。

このため，正門からグラウンドの半分が工事用の枠囲いで囲まれ，正門が使用できないため通学路を変更すること，教育活動の一部が制限されることとなります。なによりも子供達の学習機会と安全の確保を第一に考え，呉市教育委員会及び施工業者と連携してまいります。