

# ☆きらきら☆

担任 木村 裕子

第 10号

平成28年9月20日

## 社会見学に行ってきます

10月7日（金）は社会見学です。今年の1・2年生は、広図書館の見学をした後、グリーンヒル郷原で秋の公園の様子を探検してきます。日程と服装・持ち物をお知らせしますので、ご確認ください。雨天決行です。

### 日程

- 8：10 登校・朝の会  
見学のめあて確認
- 8：50 小学校発（貸し切りバス）
- 9：10 広駅着
- 9：27 広駅発（JR）
- 9：30 新広駅
- 9：40 広図書館見学
- 10：40 広図書館発（貸し切りバス）
- 11：10 グリーンヒル郷原着
- 14：00 グリーンヒル郷原発
- 14：40 小学校着
- 15：10 下校（スクールバス）

### 服装・持ち物

- 制服
- 名札
- 赤白ぼうし
- 筆箱
- ハンカチ・ティッシュ
- お弁当・水筒
- 電車代70円
- 敷物
- ビニール袋（2枚）
- リュックサック

### クラスの畑でサツマイモが取れました

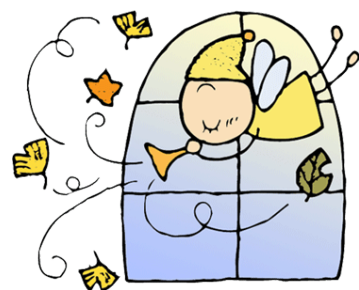
春にみんなが植えたサツマイモの苗が大きく育って、サツマイモが収穫できました。先日も生活科でサツマイモがどれくらい大きくなったか掘ってみたところ、かわいいお芋ができていたので、早速学校で茹でてみんなでお昼に食べました。これから、まだ収穫できそうなので10月くらいにお芋掘りをする予定です。



## 11月分の集金について

11月分の集金額と内訳についてお知らせします。11月の集金日は 日(水)です。  
集金袋は 日(火)に配布します。準備をお願いいたします。

①	PTA会費	…	300円	
②	積立金	…	500円	
③	給食費	…	4080円	
④	教材費	…	1571円	
	テスト(国語・算数 各330円)	…	660円	
	ドリル(漢字・計算 各340円)	…	680円	
	社会見学費	…	231円	
	<u>合計</u>	…	<u>6451円</u>	



## 12月分の集金について

12月分の集金額と内訳についてお知らせします。12月の集金日は 日(水)です。  
集金袋は 日(火)に配布します。準備をお願いいたします。

①	PTA会費	…	300円	
②	積立金	…	500円	
③	給食費	…	3840円	
④	教材費	…	1660円	
	ノート(国・算・計・作 各130円)	…	520円	
	連絡帳	…	110円	
	しよしゃノート	…	310円	
	かん字の学しゅう	…	410円	
	九九カード	…	210円	



合 計 … 6 2 0 0 円