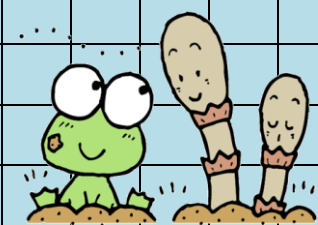


平成30年度 呉中央小学校 3月行事予定(下校時刻のお知らせ)

日	曜	朝会	児童	PTCA・その他	1年	2年	3年	4年	5年	6年
1	金		二分の一成人式(3・4年)⑤⑥		14:50	14:50	15:45	15:45	15:45	15:45
2	土									
3	日									
4	月		パワーアップ昼休憩 部活体験(6年)16:00	諸費引落日(5日)	14:50	14:50	14:50	15:45	15:45	16:30
5	火	トランペット	児童集会(6年生ありがとう集会) SC相談日 部活体験(6年)16:00	旗持ち(地区児童部)	14:50	15:45	15:45	15:45	15:45	16:30
6	水		卒業式全体練習1② 地区児童会⑥		15:00	15:00	15:00	15:00	15:00	15:00
7	木		絵本会(3-3) クラブ 卒業式音楽練習②		14:50	14:50	14:50	15:45	15:45	15:45
8	金		卒業式練習(在校生)②	旗持ち(保体部)	14:50	14:50	15:45	15:45	15:45	15:45
9	土			中学校卒業式						
10	日		諸費再引落日(11日)							
11	月		卒業式音楽練習②		14:50	14:50	14:50	15:45	15:45	15:45
12	火	音楽	卒業式全体練習2③ 大掃除(6年)⑥	地区児童部仕分け作業9:00	14:50	15:45	15:45	15:45	15:45	15:45
13	水		卒業式リハーサル⑥⑦	卒業式リハーサルのため 5時間授業	14:15	14:15	14:15	15:50	15:50	15:50
14	木	お話し生活	パワーアップ昼休憩 卒業式全体練習3③		14:50	14:50	15:45	15:45	15:45	15:45
15	金		卒業式全体練習(予備)③ あゆみ渡し(6年) 給食終了(6年) 前日清掃・式場準備(5年)⑤⑥	旗持ち(地区児童部)	13:30	13:30	13:30	13:30	15:45	13:30
16	土		卒業証書授与式 9:30~11:00	卒業式準備のため	/	/	/	12:00	12:10	12:00
17	日									
18	月			デリバリー給食試食会(保護者対象)	14:50	14:50	14:50	14:50	14:50	/
19	火	生活			14:50	14:50	14:50	14:50	14:50	/
20	水			職員研修のため、 4校時で下校	13:30	13:30	13:30	13:30	13:30	/
21	木		春分の日							
22	金		給食終了 大掃除(1~5年) 5校時下校		14:50	14:50	14:50	14:50	14:50	/
23	土									
24	日									
25	月		修了式 8:40~9:20 送別式10:30~11:30	旗持ち(教養部)	12:10	12:10	12:10	12:10	12:10	/
26	火		学年末休業日開始							
27	水									
28	木									
29	金									
30	土									
31	日		学年末休業日終了							



※3月20日(水)を除く18日~22日は、職員研修及び年度末事務整理のため、5校時で下校します。

<4月の主な行事予定等>

8日(月)就任式・始業式・入学式 10日(水)給食開始(2~6年) 12日(金)給食開始(1年)  
16日(火)全国学力・学習状況調査(6年) 20日(土)参観・PTCA総会・学級懇談会(午後) 22日(月)代休