

重点課題

【課題1】 目的に応じ、文章と図表を結び付けて必要な情報を見付ける。〔設問2(三)〕 読むこと(正答率29.4%) ヒントとなったことは書けているが、面ファスナーのくっつく仕組みが分かるように書けていない児童が41.2%

【課題2】 自分の主張が明確に伝わるように、文章全体の構成や展開を考える。〔設問3(一)〕 書くこと(正答率41.2%) 全体の構成が双括型であることを捉えることができていない児童が41.2%

重点課題に対応した改善指導内容及び方法(授業)

【課題1】 本や新聞など複数の資料を活用しながら、調べたり考えたりしたことを報告する言語活動を設定し、文章中に用いられている図表などが、文章のどの部分と結び付くのかを明らかにすることによって、必要な情報を見付けたり、論の進め方を捉えることができるよう指導する。

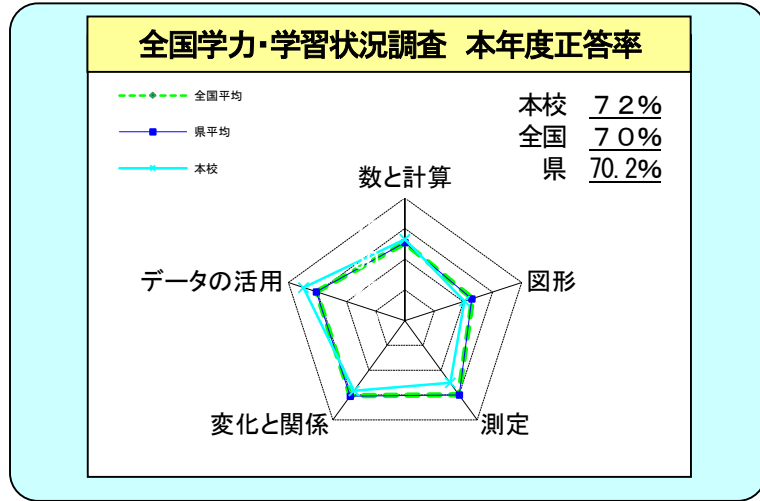
【課題2】 事実を説明したり意見を述べたりするなど、考えたことや伝えたいことを書く言語活動を設定し、「考えと理由や事例」「原因と結果」「疑問と解決」などのつながりや配列を意識して文章全体の筋道を整えていくよう指導する。

※ 小中一貫した取組については、文章全体の構成や展開を考えて書く機会を増やす。語句の意味を理解し、図など複数の資料を活用しながら文章を読む指導を行う。

【課題1】	9月	10月	11月	12月	1月	2月	3月
学年・方法			4・5年生 2学期末テスト		4・5年生 標準学力テスト	5年生 R3「全国学力」	4・5年生 学年末テスト
目標値			80%		4年全国平均 5年全国平均	64.7%	80%
実施後数値							

【課題2】	9月	10月	11月	12月	1月	2月	3月
学年・方法			4・5年 2学期末テスト		4・5年 標準学力テスト	5年生 R3「全国学力」	4・5年生 学年末テスト
目標値			80%		4年全国平均 5年全国平均	64.7%	80%
実施後数値							

来年度に向けて



重点課題

【課題1】 複数の図形を組み合わせた平行四辺形について、図形を構成する要素などに着目し、図形の構成の仕方を捉えて、面積の求め方と答えを式や言葉を用いて記述できる。〔設問2(3)〕図形(正答率23.5%)高さを6.5cmと捉えている児童が29.4%

【課題2】 速さを求める除法の式と商の意味を理解している。〔設問1(3)〕変化と関係(正答率52.9%)示された除法の式が1分間当たりの道のりを求めるための式であることは理解しているが、求めた商を比べたとき、数値が小さい方が速いと捉えている児童が41.2%

重点課題に対応した改善指導内容及び方法(授業)

【課題1】 面積を求めるときは、公式の暗記だけではなく、底辺や高さがどこに当たるかを図に書き込んだり図を用いて説明したりする活動を設定する。面積を求める説明を書くときには、低学年時から説明文に必ず入れる用語や穴埋め文を設定し、説明の書き方を徹底して指導する。

【課題2】 単位量あたりの問題を通して、何を求めようとしているのか、求めた答えの単位が何かを考えさせることが必要である。二つの単位量あたりの大きさなどを比べるときは、図や表を使って二つの量を比べさせたり、「○○だから○○の方が〜。」など話型を使って説明させたり書かせたりする。

※ 小中一貫した取組については、必要な情報を図や表から正しく読み取り、根拠を明らかにして、算数・数学的な用語を使って説明できるよう指導する。

【課題1】	9月	10月	11月	12月	1月	2月	3月
学年・方法			4・5年生 2学期末テスト		4・5年生 標準学力テスト	5年生 R3「全国学力」	4・5年生 学年末テスト
目標値			80%		4年全国平均 5年全国平均	70.2%	80%
実施後数値							

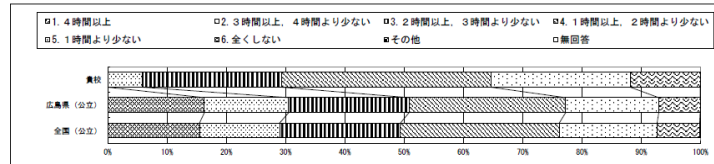
【課題2】	9月	10月	11月	12月	1月	2月	3月
学年・方法			4・5年生 2学期末テスト		4・5年生 標準学力テスト	5年生 R3「全国学力」	4・5年生 学年末テスト
目標値			80%		4年全国平均 5年全国平均	70.2%	80%
実施後数値							

来年度に向けて

質問紙調査 (全国学力・学習状況調査：児童質問紙調査) (児童生徒学習意識等調査：児童質問紙調査)

(1) 生活・学習

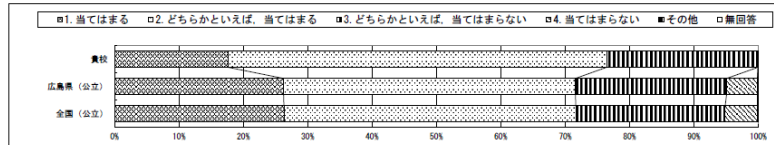
普段(月曜日から金曜日)、1日当たりどれくらいの時間、テレビやゲーム(コンピューターゲーム、携帯式のゲーム、携帯電話やスマートフォンを使ったゲームも含む)をしますか。



	児童の回答についての課題(現状値)	今後の具体的な取組の内容	学年	目標値	検証方法	検証時期	実施後数値
全国・学習意識等	普段(月曜日から金曜日)、1日当たりどれくらいの時間、テレビやゲーム(コンピューターゲーム、携帯式のゲーム、携帯電話やスマートフォンを使ったゲームも含む)をしますか。(2時間以上 29.4%)	ノーメディアデーの実施を継続し、家庭とも連携、協力して、メディアの使用時間について指導をする。また、養護教諭による基本的な生活習慣に関わる指導を継続して行う。	6	1日当たり1時間以内 80%	児童アンケート	2月	

(2) 教科

国語の授業では、目的に応じて、自分の考えとそれを支える理由との関係が分かるように書いたり表現を工夫して書いたりしている。



	児童の回答についての課題(現状値)	授業改善の方向性や具体的な取組	学年	目標値	検証方法	検証時期	実施後数値
全国・学習意識等	国語の授業では、目的に応じて自分の考えとそれを支える理由との関係が分かるように書いたり表現を工夫して書いたりしています。(肯定的評価 76.4%)	パフォーマンス課題を設定するなど読む目的を明確にし、目的に応じて文章から必要な情報を読み取り、自分の考えをまとめさせる。	6	85%	児童アンケート	2月	
算数	算数の勉強は好きですか。(肯定的評価 76.4%)	「課題発見・解決学習」を基に、「本質的な問い」による授業改善を進め、算数の「見方・考え方」を働かせ、深く思考し、主体的に学ぶことができるようにする。また、個別指導を充実させ、学ぶ意欲を高めるようにする。	6	85%	児童アンケート	2月	

算数の勉強は好きですか。

