

1 実態(問題行動, いじめ, 不登校等の状況を含めて)

本校の児童は明るく元気で, 同学年だけでなく異学年とも仲良く活発に学校生活を送っている。一方, きまりやルールを継続して遵守することができなかつたり, 小中学校9年間を固定化された人間関係で過ごす中で, 心ない言葉や態度によって友達を傷つけたりすることもある。

2 生徒指導重点目標(実態と課題をふまえた重点目標)

(1) 中学校区

- 将来の夢を持ち, 夢を語り, 志を抱き, その実現に向けて挑戦する児童生徒の育成
- 時を守り, 場を清め, 礼を正し, 学びを求める児童生徒の育成
- 自ら課題を見付け, その解決に向けて, 常に努力し続ける児童生徒の育成

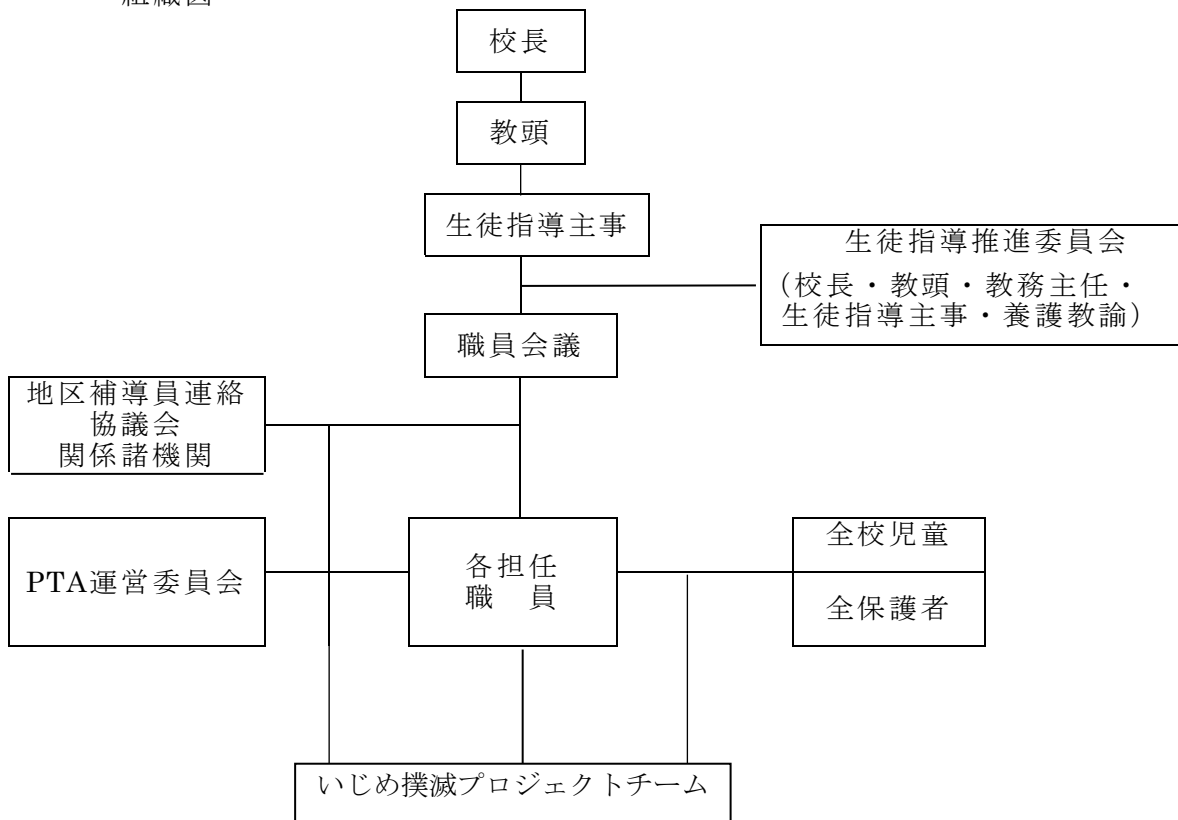
(2) 自校

- 集団の規範を守り, 自分も人も大切にす精神と実践力を培う。
- 立腰やあいさつ, 時間を守る等, 基本的な生活習慣を身に付ける。
- 健康で安全な生活を送る。
- 家庭や地域との連携, 協力を大切にする。

3 校内生徒指導体制

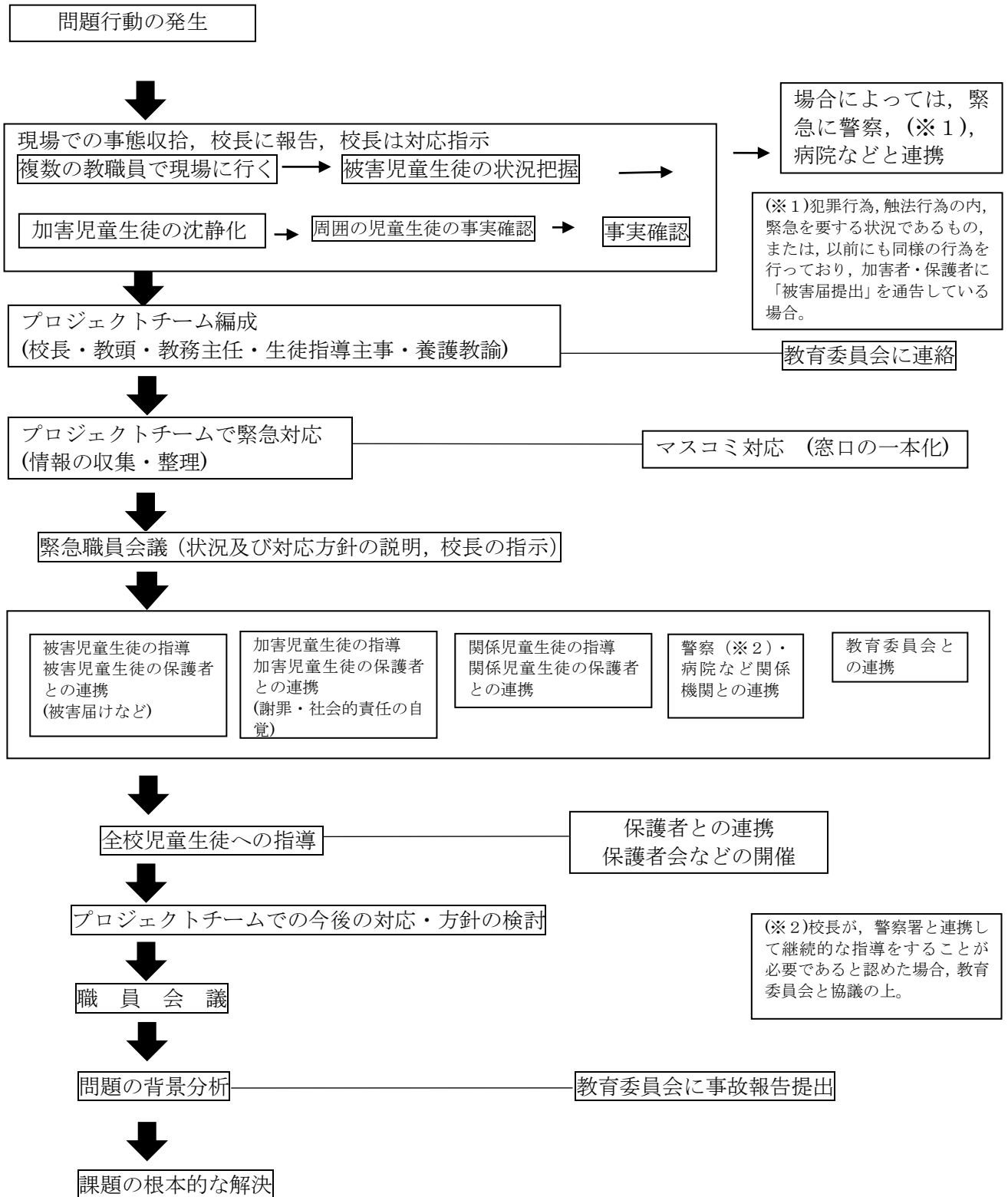
(1) 生徒指導の徹底を期するために, 生徒指導推進委員会を設ける。
 (2) 生徒指導推進委員会は, 校内校外の児童の生活上の問題, いじめ, 問題行動等の状況などについて話し合い, 今後の指導の方向付けをする。

組織図



4 問題行動発生時の対応マニュアル

- (1) 児童生徒がお互いを尊重し、信頼できる集団をつくっていく。
- (2) 暴力行為は、絶対に許すことのできない犯罪行為であること意識をもたせる。
- (3) 体制作り・対応方法などについて定期的に校内研修を開く。
- (4) 地域や保護者との連携を図る。



5 その他（緊急時における連絡体制等）

(1) いじめ撲滅プロジェクトチームの構成と活動内容

○ 構成

児童代表（児童会）、教職員（校長、教頭、教務主任、生徒指導主事、養護教諭）、保護者（PTA 会長、PTA 副会長）、地域の方（自治会長、民生委員・児童委員等）

○ 活動内容

① いじめ撲滅標語の作成及びよびかけ運動等

② いじめ相談窓口の設置

(2) 関係機関との連携

○ 地区子ども会・PTAとの連携（月1回のPTA実行委員会で）

○ 広地区青少年補導員連絡協議会との定期的協議と地区巡視（年間3回）

○ 広南中学校区連絡協議会での定期的な研修(必要に応じて、随時)

○ その他の関係との連携

長浜東保育所・臨海保育所・広南中学校・長浜駐在所・呉市東消防署

(3) 緊急時の連絡体制

○ 関係機関関係

① 市教委学校安全課 ②長浜駐在所 ③自治会 ④近隣小学校中学校 ⑤校長会
（内容によって①～⑤まで使い分ける）

○ 保護者関係

① 連絡プリント・電話・すぐメール・ホームページなど

② 臨時PTA運営委員会

(4) 学校の取組

○ 放課後及び長期休業中の地区巡視

○ 薬物乱用教室・喫煙防止教室・SNS危険予防教室の実施(実態に応じて)

○ 生徒指導主事、養護教諭等を中心にした校内の教育相談体制を確立

- ◎ 学級で起こった問題は、随時話し合い、指導方針を考え、それに基づいて指導する。
- ◎ 各学期に1回、いじめ実態調査を実施するとともに、いじめ等の諸問題が起こった場合には、教職員全体で対応していく。
- ◎ すぐメールで、連絡できる体制をとる。
- ◎ 広南中学校、長浜東保育所、臨海保育所と連携し、情報交換をしていく。
- ◎ 登校指導について
地域の交通安全指導日（原則1のつく日）には、通学路及び正門において、PTAと職員及び6年児童によるあいさつ運動を交通安全運動と兼ねて実施する（7：30～7：50）。

6 生徒指導・いじめ防止年間活動計画

月	PDCAサイクル		取 組	概 要	小中関係機 関等との連 携
	長期	短期			
4	P D		<ul style="list-style-type: none"> ・実施計画の策定，方針確認 	<ul style="list-style-type: none"> ・実施計画の策定，方針確認，共通理解 	<ul style="list-style-type: none"> ・小中生徒指導主事連携
		P	☆学級開き	<ul style="list-style-type: none"> ・1年間の生徒指導の方向性の確認，共通理解 ・学校生活のきまりを職員と児童で確認し，指導の徹底を図る。 ・生活朝会の内容の検討・準備 ・1学期生活目標 「自分から進んで，立ち止まって，大きな声であいさつをしよう。」 「だまって時間いっぱい，そうじをしよう。」 ・登校指導であいさつ運動を行う。 ・通学路の確認（通学路マップの修正） ・生活目標について，帰りの会等で振り返りを行う。 	
		D	<ul style="list-style-type: none"> ・生徒指導部会（生徒指導規定，生徒指導推進計画の立案） ・校内外生活のきまりの確認 	<ul style="list-style-type: none"> ・小中連携生徒指導部会の確認・内容検討 ・配慮を要する児童の個別の指導計画の検討 ・児童の家庭や学校での生活状況等の共有，保護者との連携 	
		D	<ul style="list-style-type: none"> ・生活朝会 		
		D	<ul style="list-style-type: none"> ・登校指導（あいさつ運動・呉子ども交通安全推進隊） ・一斉下校指導 		
		C	<ul style="list-style-type: none"> ・生活目標振り返り 		
		P	<ul style="list-style-type: none"> ・広南中学校区小中連携生徒指導部会 		
		P	<ul style="list-style-type: none"> ・特別支援教育推進委員会 		
		D	<ul style="list-style-type: none"> ・家庭訪問の実施 		
		D	<ul style="list-style-type: none"> ・いじめ撲滅プロジェクトチーム会議 	<ul style="list-style-type: none"> ・プロジェクトチーム顔合わせ，方針確認，共通理解 	
5		D	<ul style="list-style-type: none"> ☆合同運動会 ・生活朝会 	<ul style="list-style-type: none"> ・生活朝会の内容の検討・準備 	
		D	<ul style="list-style-type: none"> ・配慮を要する児童についての共通理解 ・特別支援教育研修及確認 ・登校指導（あいさつ運動・呉子ども交通安全推進隊） ・生活目標振り返り 	<ul style="list-style-type: none"> ・配慮を要する児童の取組について研修を行い，教職員の共通理解を図る。 ・登校指導であいさつ運動を行う。 ・1学期の生活目標の振り返りを学年の代表者が生活朝会の時に発表する。 ・配慮を要する児童の個別の指導計画検討 	
		D	<ul style="list-style-type: none"> ・特別支援教育推進委員会 ・教育相談 		
		D	<ul style="list-style-type: none"> ・いじめ撲滅プロジェクトチーム会議 	<ul style="list-style-type: none"> ・いじめ撲滅決起集会についての検討，準備 	
6		D	☆交通安全教室	<ul style="list-style-type: none"> ・道路の正しい歩き方，自転車の正しい乗り方の指導及び自転車点検 	
		D	<ul style="list-style-type: none"> ・生活朝会 	<ul style="list-style-type: none"> ・生活朝会の内容の検討・準備 	
		D	<ul style="list-style-type: none"> ・保護者との学級懇談会 	<ul style="list-style-type: none"> ・学級経営方針についての説明 ・児童の実態把握，分析 	
		D	<ul style="list-style-type: none"> ・登校指導（あいさつ運動・呉子ども交通安全推進隊） 	<ul style="list-style-type: none"> ・登校指導であいさつ運動を行う。 	
		D	<ul style="list-style-type: none"> ・生活目標振り返り 	<ul style="list-style-type: none"> ・1学期生活目標の振り返りを学年 	

		<p>C A</p> <ul style="list-style-type: none"> ・広南中学校区小中連携生徒指導部会 	<ul style="list-style-type: none"> ・の代表者が生活朝会の時に発表する。 ・生徒指導上の問題点の協議 ・小中連携の今後の取組を検討する。 	<ul style="list-style-type: none"> ・小中生徒指導主事連携
		<p>D D</p> <ul style="list-style-type: none"> ・いじめ撲滅キャンペーン（いじめ撲滅決起集会） <p>C</p> <ul style="list-style-type: none"> ・いじめアンケート調査実施① ・個人面談実施① <p>C</p> <ul style="list-style-type: none"> ・アンケート集約，検証 	<ul style="list-style-type: none"> ・保護者代表からのメッセージ及び児童会によるメッセージを発信 ・児童理解に努め，児童の実態把握 ・共感的姿勢で児童理解，多面的に児童の状況を把握 ・児童の実態把握と取組の分析 	<ul style="list-style-type: none"> ・いじめ撲滅プロジェクトチームによるいじめ撲滅決起集会 ・いじめ撲滅標語募集 ・よびかけ運動①
7		<p>D</p> <ul style="list-style-type: none"> ・生活朝会 <p>P</p> <ul style="list-style-type: none"> ・夏季休業中の生徒指導計画の立案 <p>D</p> <ul style="list-style-type: none"> ・犯罪防止（SNS危険防止）教室 <p>D</p> <ul style="list-style-type: none"> ・登校指導（あいさつ運動・呉子ども交通安全推進隊） <p>D C C</p> <ul style="list-style-type: none"> ・児童生活実態調査アンケート実施① ・生活目標振り返りカードの実施 <p>D</p> <ul style="list-style-type: none"> ・広地区青少年補導員連絡協議会への参加 <p>D</p> <ul style="list-style-type: none"> ・保護者との懇談会 <p>D</p> <ul style="list-style-type: none"> ・生徒指導研修 <p>C A</p> <ul style="list-style-type: none"> ・生徒指導部会（生徒指導推進計画の見直し） <p>D</p> <ul style="list-style-type: none"> ・広南学園校区内補導連絡協議会 <p>D</p> <ul style="list-style-type: none"> ・防犯教室（不審者対応） 	<ul style="list-style-type: none"> ・生活朝会の内容の検討・準備 ・夏季休業中の過ごし方の生活指導 ・巻き込まれやすい犯罪やSNSの危険について知り，その予防や対策を学び望ましい生活習慣への意識付けをする。 ・登校指導であいさつ運動を行う。 ・児童の実態把握，分析 ・生活目標を意識づけるために強化週間を設け，振り返りカードを用いて，児童に自己評価をさせ1学期の振り返りを行わせる。 ・地域の民生委員等との情報交換を図る。 ・児童の学習・生活状況等の共有，保護者との連携 ・配慮を要する児童の取組について研修を行い，教職員の共通理解を図る。 ・1学期の取組の評価，計画の改善 ・校区の自治会長，民生委員等との情報交換を図る。 ・危険なことから身を守る方法を知る。 	<ul style="list-style-type: none"> ・広警察署との連携（犯罪防止SNS危険防止教室） ・民生委員等との連携（補連協） ・自治会長児童委員，民生委員等と
		<p>C A</p> <ul style="list-style-type: none"> ・1学期の取組の反省と評価 	<ul style="list-style-type: none"> ・1学期の取組の評価，計画の改善 	
8		<p>D</p> <ul style="list-style-type: none"> ・広地区合同巡視 <p>D</p> <ul style="list-style-type: none"> ・職員研修実施 	<ul style="list-style-type: none"> ・夏季休業中の安全指導 ・事故発生時の適切な対応や処置について研修 	

9	P	・ 2学期の指導方針の立案	・ 児童の実態と課題をふまえ、指導方針を検討	
	D	・ 生活朝会	・ 生活朝会の内容の検討・準備	
9	D	・ 登校指導（あいさつ運動・呉子ども交通安全推進隊）	・ 2学期生活目標 「履き物は、手前のわくにかかとをそろえよう。」 「だまって時間いっぱい、そうじをしよう。」	
	C	・ 生活目標振り返りカードの実施	・ 登校指導であいさつ運動を行う。	
	D	・ 保護者との懇談会	・ 生活目標を意識づけるために強化週間を設け、振り返りカードを用いて、児童に自己評価をさせる。	
	P	・ 方針立案	・ 方針立案，共通理解	
10	D	・ 生活朝会	・ 生活朝会の内容の検討・準備	・ 小中生徒指導主事連携
	D	・ 登校指導（あいさつ運動・呉子ども交通安全推進隊）	・ 登校指導であいさつ運動を行う。	
	D	・ 地区祭礼中の地区巡視	・ 地域での児童の生活実態の把握，指導	
	C	・ 生活目標振り返り	・ 2学期の生活目標の振り返りを学年の代表者が生活朝会の時に発表する。	
	C A	・ 広南中学校区小中連携生徒指導部会	・ 小中連携生徒指導部会の確認内容検討・直し	
11	D	・ 生活朝会	・ 生活朝会の内容の検討・準備	
	D	・ 登校指導（あいさつ運動・呉子ども交通安全推進隊）	・ 登校指導であいさつ運動を行う。	
	D	・ 地区祭礼中の地区巡視	・ 地域での児童の生活実態の把握，指導	
	C	・ 生活目標振り返り	・ 2学期の生活目標の振り返りを学年の代表者が生活朝会の時に発表する。	
	D C D C	・ いじめ撲滅キャンペーン ・ いじめアンケート調査実施② ・ 個人面談実施② ・ アンケート集約，検証	・ 地域代表からのメッセージ及び各学年によるメッセージを発信。 ・ 児童理解に努め，児童の実態把握 ・ 共感的姿勢で児童理解，多面的に児童の状況を把握 ・ 児童の実態把握と取組の分析	

12	D	☆広地区クリーン活動	<ul style="list-style-type: none"> 生活朝会の内容の検討・準備 児童の実態把握，分析 	<ul style="list-style-type: none"> 小中連携（広地区合同クリーン活動）
	C	・生活朝会		
	C	・児童生活実態調査アンケート実施②	<ul style="list-style-type: none"> 生活目標強化週間を設け，振り返りカードを用いて，児童に自己評価をさせ2学期の振り返りを行わせる。 冬季休業中の過ごし方の生活指導。 登校指導であいさつ運動を行う。 	
	C	・生活目標振り返りカードの実施		
	P	・冬季休業中の生徒指導計画の立案	<ul style="list-style-type: none"> 児童の学習・生活状況等の共有，保護者との連携 配慮を要する児童の取組について研修を行い，教職員の共通理解を図る。 	
	D	・登校指導（あいさつ運動・呉子ども交通安全推進隊）		
	D	・保護者との懇談会	<ul style="list-style-type: none"> 2学期の取組の評価，計画の改善 	<ul style="list-style-type: none"> 民生委員等との連携（補連協）
	D	・生徒指導研修		
	CA	・生徒指導部会（生徒指導推進計画の見直し）	<ul style="list-style-type: none"> 地域の民生委員等との情報交換を図る。 冬季休業中の安全指導 	
	D	・広地区青少年補導員連絡協議会への参加		
	D	・広地区合同巡視		
	CA	・2学期の取組の反省と評価	・2学期の取組の評価，計画の改善	
	D	・いじめ撲滅プロジェクトチーム会議	・いじめ問題への取組状況に係る情報共有・意見交換	
1	P	・3学期の指導方針の立案	<ul style="list-style-type: none"> 3学期の指導方針の立案 生活朝会の内容の検討・準備 3学期生活目標 「廊下・階段は右側を歩こう。」 「だまって時間いっぱい、そうじをしよう。」 登校指導であいさつ運動を行う。 3学期生活目標の振り返りを各クラスで行う。 地震発生時の迅速な対応，的確な判断の訓練 	
	D	・生活朝会		
	D	・登校指導（あいさつ運動・呉子ども交通安全推進隊）	<ul style="list-style-type: none"> 方針立案，共通理解 児童理解に努め，児童の実態把握 共感的姿勢で児童理解，多面的に児童の状況を把握 児童の実態把握と取組の分析 	
	D	・生活目標振り返り		
	C	☆避難訓練実施		
	P	・方針立案	<ul style="list-style-type: none"> アンケート調査実施③ 個人面談実施③ 	
	D	・いじめアンケート調査実施③		
	C	・アンケート集約，検証		

2	D	・生活朝会	・生活朝会の内容の検討・準備	・小中生徒指導主事連携 ・自治会長，民生委員等との連携
	D	・登校指導（あいさつ運動・呉子ども交通安全推進隊）	・登校指導であいさつ運動を行う。	
	C	・生活目標振り返り（朝会での児童発表）	・3学期生活目標の振り返りを学年の代表者が生活朝会で発表する。	
	C A	・生活実態調査アンケート実施③ ・広南中学校区小中連携会 ・広南学園校区内補導連絡協議会	・生徒指導重点目標と照らして，児童の実態把握，分析 ・小中連携の来年度の取組の改善計画を検討する。 ・校区の自治会長，民生委員等との情報交換を図る。	
3		☆卒業式・学級納め ・生活朝会	・生活朝会の内容の検討・準備	・保・幼・小・中連携 ・民生委員等との連携
	P	・学年末学年始休業中の生徒指導計画の立案	・学年末・学年始休業（春休み）中の過ごし方の生活指導。	
	D	・登校指導（あいさつ運動・呉子ども交通安全推進隊）	・登校指導であいさつ運動を行う。	
	C A	・生徒指導研修	・配慮を要する児童の取組について振り返り，次年度に向けての取組について話し合う。	
	C	・生活目標振り返りカードの実施（1年間を反省する）	・生活目標強化週間を設け，振り返りカードを用いて，児童に自己評価をさせ3学期の振り返りを行わせる。	
	A	・生徒指導部会（本年度のまとめ生徒指導推進計画の見直し）	・年度の取組を評価，次年度の生徒指導推進計画などの作成，次年度の提案文書の検討	
	D	・保・幼・小連絡会	・新入児童の情報交換	
	D	・小・中連絡会	・新入児童の情報交換	
	D	・広地区青少年補導員連絡協議会への参加	・地域の民生委員等との情報交換を図る。	
	D	・広地区合同巡視	・学年末休業中の安全指導	
C A	・今年度の取組の反省と評価 ・いじめ撲滅プロジェクトチーム会議（本年度のまとめ）	・3学期の取組の評価，計画の改善 ・いじめ問題への取組状況に係る情報共有・意見交換 ・次年度の取組の改善計画を検討する。		