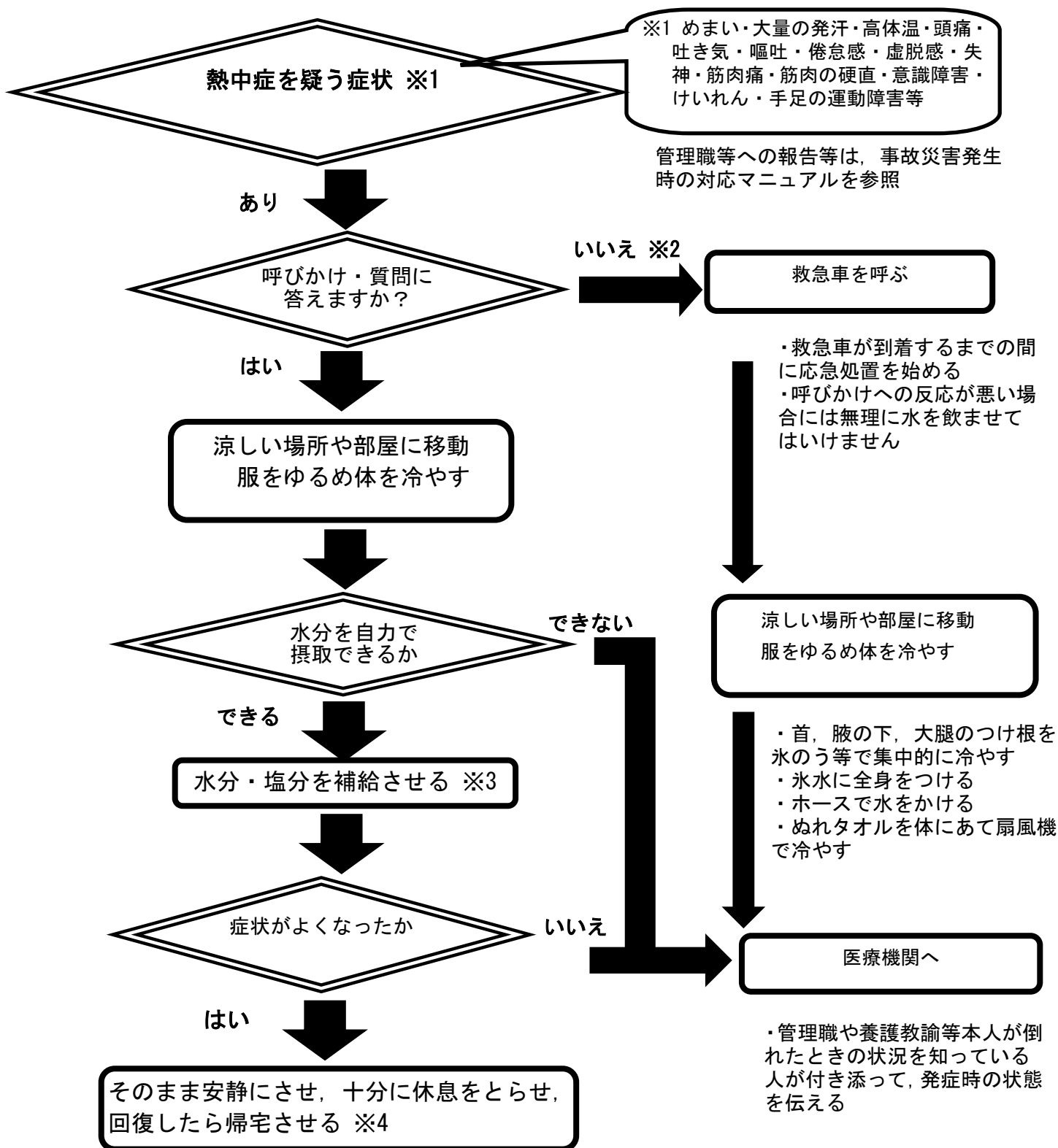


熱中症対応（応急処置）マニュアル



※2 応答が鈍い、言動がおかしい、ペットボトルの蓋を自分で開けることができないなど。
 ※3 0.1%~0.2%食塩水あるいはスポーツドリンク、熱けいれんの場合は生理食塩水(0.9%)などの濃いめの食塩水を補給させる。
 ※4 帰宅途中や帰宅後に症状が急変する可能性もあるため、保護者の迎えで帰宅させることが望ましい。